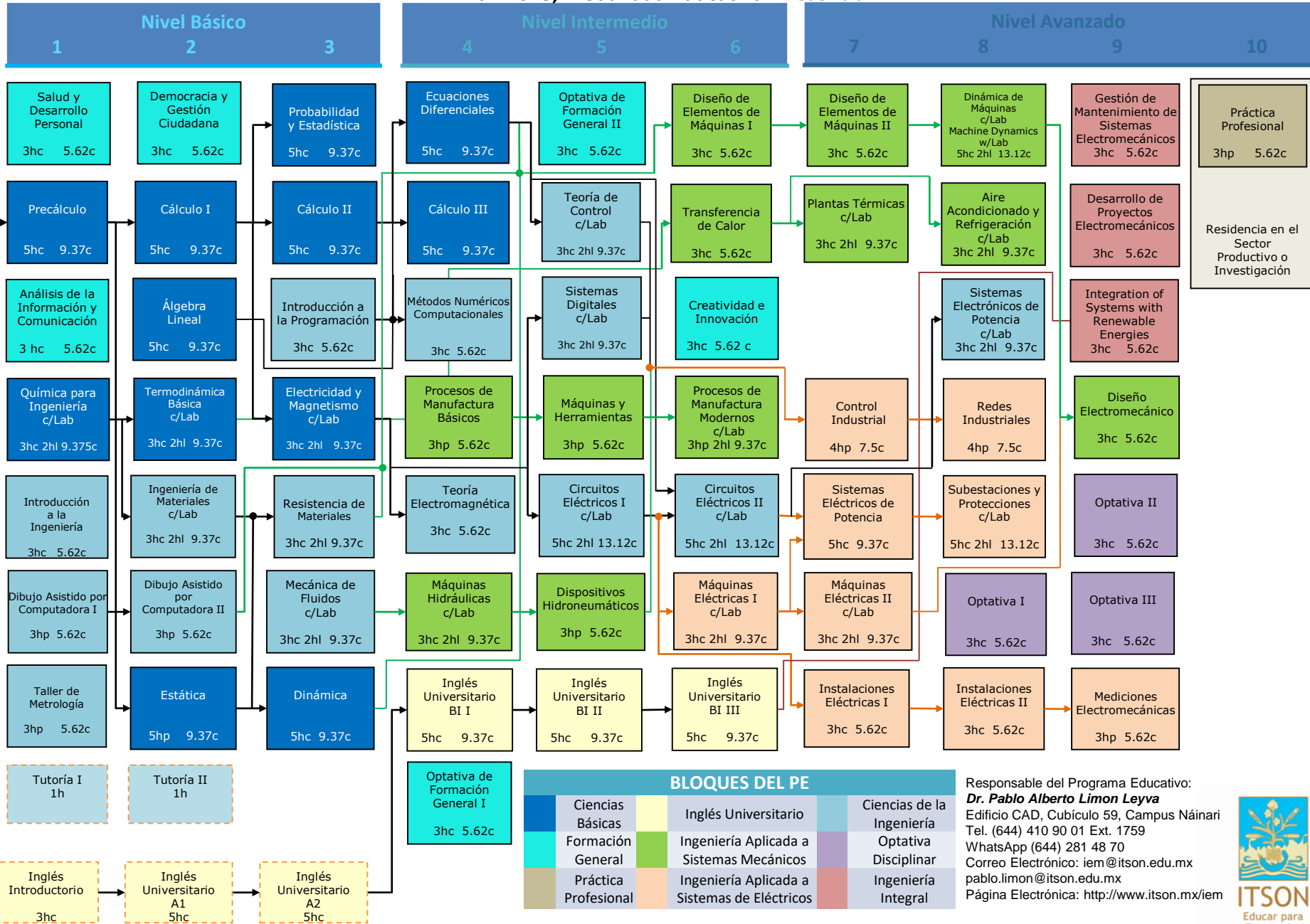


Ingeniería Electromecánica

Plan 2023, Modalidad Educativa: Presencial



Responsable del Programa Educativo:
Dr. Pablo Alberto Limon Leyva
 Edificio CAD, Cubículo 59, Campus Náinari
 Tel. (644) 410 90 01 Ext. 1759
 WhatsApp (644) 281 48 70
 Correo Electrónico: iem@itson.edu.mx
 pablo.limon@itson.edu.mx
 Página Electrónica: <http://www.itson.mx/iem>



Optativa I

Optativa II

Optativa III

